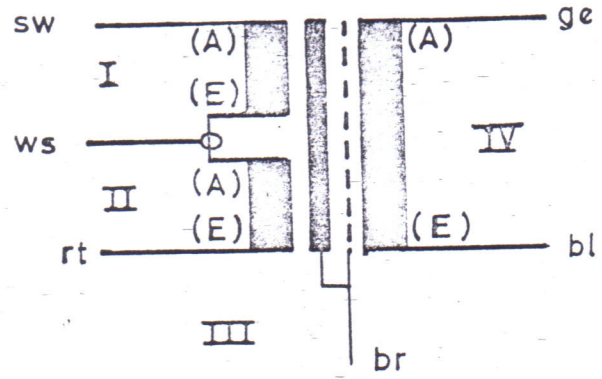


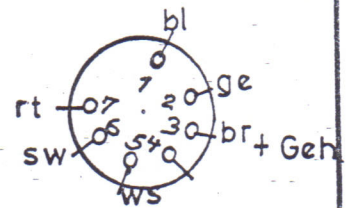
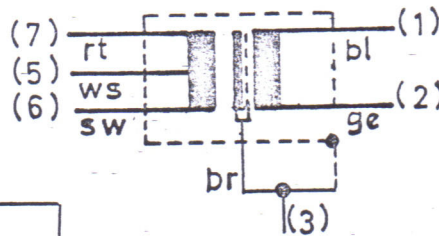
Spulenkpzchnng.: TR 145-02-03-00
Kern: 8 Bleche
Kernzeichnung: TR 145-02-04-00
Blechsorte: Hyperperm 900
Schlichtung:
Luftspalt:
Bemerkungen:



Induktivität: 6 H bei 10 m V 50 Hz an sw und rt
Frequenzgang: 20 - 20 000 Hz \pm 0,8 dB bei $R_1 = 200 \text{ Ohm}$
Impedanzen: Primärleerlaufimpedanz bei $f = 50 \text{ Hz}$: 2 k Ohm
Übersetzungsverhältnis: von sw - rt nach ge - bl = 1 : 3,2
von nach =
 $K \leq 1\%$ bei $U_E = 300 \text{ mV}$ u. $f = 30 \text{ Hz}$

Kom.	Wicklung	Anf.	Länge	M-Windung	CuL \varnothing	Ende	Länge	R	Gewicht	Isolation
I	sw	160	130	0,07	WS	160	270 Ohm			
II	WS	160	130	0,07	rt	160	270 Ohm			
	I u. II	bifilar gewickelt;			Ende I u. Anfang II verb. (ws)					
	Isolation	1 x Triafol			0,06					
III	Schirmwicklung	1 Lage			0,06	br	160			
IV	ge	160	870	0,06	bl	160	360 Ohm			

BV 37



1 M-Windung = 2,4 Windungen.

Besonderheiten: Tränken in Feuchtigkeitsschutzlack

Einbau nach: STW 145 /BV 37 bzw. E1

Prüfung nach: Pv-Nr.

BEYER
EUGEN BEYER
ELEKTROTECHNISCHE FABRIK
Heilbronn / Neckar

Dat. 15.2.67.

ber. *dl*

Blattzahl: 1

Blatt-Nr.: 1